

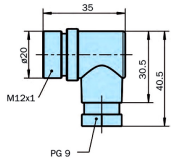
## Technischen Daten

### Allgemeine Daten

<b>Bauart</b>	Kompaktbauweise, direkt aufbaubar
<b>Befestigungsmaße</b>	50x25 mm, Ritzelüberstand 15 mm + 20 mm Mit Adapter: 80x30 mm, Ritzelüberstand 20 bzw. 30 mm
<b>Konstruktionsmerkmale</b>	selbsteinstellend, mit mechanischen Mikroschaltern oder induktiven Schaltern für Antriebe mit 90° Schwenkwinkel; auf Anfrage 180° Schwenkwinkel
<b>Einbaulage</b>	beliebig
<b>Schutzart</b>	IP 67
<b>Anschlussspannung</b>	- mechanisch: max. 250 V/AC, Dauerstrom max. 1 A - induktiv: 5 bis 30 V/DC, Dauerstrom max. 100 mA
<b>Werkstoff</b>	- Gehäuse: POM - Schrauben: Edelstahl A2
<b>Schaltfunktionen</b>	- mechanisch: Schliesser - induktiv: PNP-Schliesser
<b>Umgebungstemperatur</b>	- mechanisch: -20° bis +90° C - induktiv: -20° bis +70° C
<b>Anschluss</b>	Steckverbindung M12x1, 4-polig DIN EN 61076-2-101
<b>Gewicht</b>	80 - 130 g, je nach Ausführung

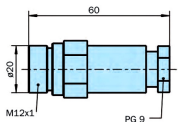
#### Typ W12

Anschlussbuchse mit Schraubklemme, abgewinkelt



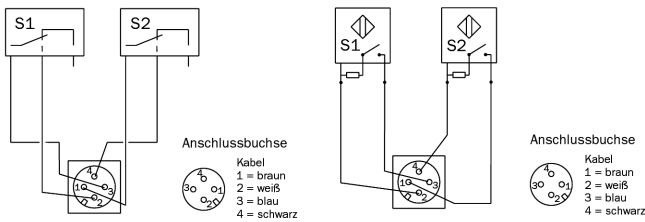
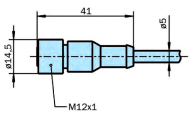
#### Typ G12

Anschlussbuchse mit Schraubklemme, gerade



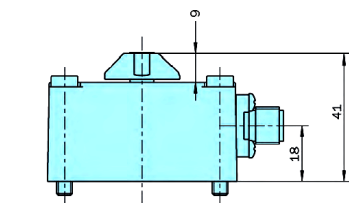
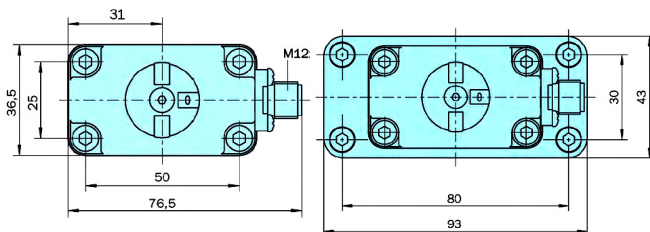
#### Typ K12

Anschlussbuchse mit Kabel, 2 m lang



N Mikroswitch Typ M2

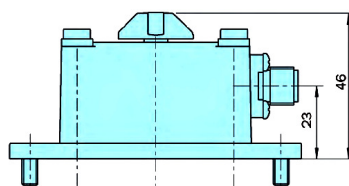
In Induktiver Schalter Typ D2



Für Ritzelüberstand 15

**MS-M2-50/25-15**

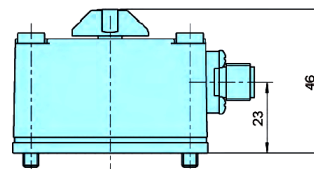
**MS-D2-50/25-15**



Für Ritzelüberstand 20

**MS-M2-80/30-20**

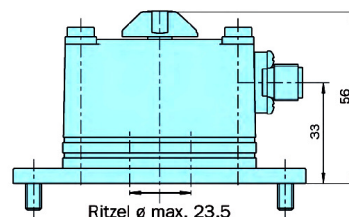
**MS-D2-80/30-20**



Für Ritzelüberstand 20

**MS-M2-50/25-20**

**MS-D2-50/25-20**



Für Ritzelüberstand 30

**MS-M2-80/30-30**

**MS-D2-80-30/30**